

๙. ภาวะค่าใช้จ่ายเกี่ยวกับเงินเดือนและประโยชน์ตอบแทนอื่น

๑) สำนักงานปลัด อบต. มีอัตรากำลังปัจจุบัน จำนวน ๑๓ ตำแหน่ง ๑๓ อัตรา ดังนี้

ที่	ตำแหน่ง	จำนวน (คน)	เงินเดือน คนละ	รวม	ขั้นที่เพิ่มขึ้นในแต่ละปี		
					๒๕๕๘	๒๕๕๙	๒๕๖๐
๑	ปลัด อบต. (นักบริหารงาน อบต.๘)	๑	๓๘,๔๓๐	๔๖๑,๑๖๐	๑๓,๔๔๐	๑๓,๙๒๐	๑๔,๑๖๐
๒	หัวหน้าสำนักงานปลัด อบต. (นักบริหารงานทั่วไป ๖)	๑	๒๓,๘๖๐	๒๘๖,๓๒๐	๙,๙๖๐	๑๐,๒๐๐	๑๐,๕๖๐
๓	เจ้าหน้าที่วิเคราะห์นโยบายและแผน ๕	๑	๑๙,๓๐๐	๒๓๑,๖๐๐	๘,๘๘๐	๘,๗๖๐	๘,๗๖๐
๔	บุคลากร ๕	๑	๑๙,๓๐๐	๒๓๑,๖๐๐	๘,๘๘๐	๘,๗๖๐	๘,๗๖๐
๕	เจ้าหน้าที่บริหารงานทั่วไป ๔	๑	๑๖,๙๖๐	๒๐๓,๕๒๐	๗,๓๒๐	๗,๔๔๐	๗,๒๐๐
๖	นักพัฒนาชุมชน ๓	๑	๑๕,๒๙๐	๑๘๓,๔๘๐	๖,๖๐๐	๗,๓๒๐	๗,๕๖๐
๗	เจ้าพนักงานธุรการ ๒-๔/๕	๑	๑๙๘,๙๖๐	๑๙๘,๙๖๐	๗,๐๘๐	๖,๙๖๐	๖,๗๘๐
	พนักงานจ้าง						
๘	ผู้ช่วยเจ้าหน้าที่ธุรการ	๑	๑๐,๘๙๐	๑๓๐,๖๘๐	๕,๒๘๐	๕,๕๒๐	๕,๗๖๐
๙	ผู้ช่วยเจ้าหน้าที่บันทึกข้อมูล	๑	๙,๔๐๐	๑๑๒,๘๐๐	๔,๕๖๐	๔,๘๐๐	๔,๙๒๐
๑๐	พนักงานขับรถยนต์	๑	๑๐,๐๗๐	๑๒๐,๘๔๐	๔,๙๒๐	๕,๐๔๐	๕,๒๘๐
๑๑	ผู้ช่วยเจ้าหน้าที่การเกษตร	๑	๙,๕๕๐	๑๑๔,๖๐๐	๔,๖๘๐	๔,๘๐๐	๔,๖๘๐
๑๒	นักการภารโรง	๑	๙,๐๐๐	๑๐๘,๐๐๐	๐	๐	๐
๑๓	คนงานทั่วไป	๑	๙,๐๐๐	๑๐๘,๐๐๐	๐	๐	๐

๒) กองคลัง มีอัตรากำลังปัจจุบัน จำนวน ๕ ตำแหน่ง ๕ อัตรา ดังนี้

ที่	ตำแหน่ง	จำนวน (คน)	เงินเดือน คนละ	รวม	ขั้นที่เพิ่มขึ้นในแต่ละปี		
					๒๕๕๘	๒๕๕๙	๒๕๖๐
๑	ผู้อำนวยการกองคลัง (นักบริหารงานคลัง ๗)	๑	๒๘,๔๗๐	๓๔๑,๖๔๐	๑๒,๐๐๐	๑๒,๑๒๐	๑๒,๖๐๐
๒	นักวิชาการเงินและบัญชี ๖ว	๑	๑๙,๙๗๐	๒๓๙,๖๔๐	๙,๗๒๐	๑๐,๐๘๐	๑๐,๔๔๐
๓	นักวิชาการจัดเก็บรายได้ ๕	๑	๑๗,๕๕๐	๒๑๐,๖๐๐	๘,๑๖๐	๘,๖๔๐	๘,๕๒๐
๔	เจ้าพนักงานพัสดุ ๔	๑	๑๔,๓๑๐	๑๗๑,๗๒๐	๖,๔๘๐	๗,๐๘๐	๗,๐๘๐
	พนักงานจ้าง						
๕	ผู้ช่วยเจ้าหน้าที่ธุรการ	๑	๙,๕๕๐	๑๑๔,๖๐๐	๔,๖๘๐	๔,๘๐๐	๔,๖๘๐

๓) กองช่าง มีอัตรากำลังปัจจุบัน จำนวน ๕ ตำแหน่ง ๕ อัตรา ดังนี้

ที่	ตำแหน่ง	จำนวน (คน)	เงินเดือน คนละ	รวม	ขั้นที่เพิ่มขึ้นในแต่ละปี		
					๒๕๕๘	๒๕๕๙	๒๕๖๐
๑	ผู้อำนวยการกองช่าง(นักบริหารงานช่าง ๗)	๑	๒๕,๒๑๐	๓๐๒,๕๒๐	๑๐,๙๒๐	๑๑,๑๖๐	๑๑,๒๘๐
๒	นายช่างโยธา ๕	๑	๑๕,๒๙๐	๑๘๓,๔๘๐	๗,๕๖๐	๗,๕๖๐	๗,๘๐๐
๓	เจ้าพนักงานธุรการ ๔	๑	๑๔,๓๑๐	๑๗๑,๗๒๐	๖,๔๘๐	๗,๐๘๐	๗,๐๘๐
	พนักงานจ้าง						
๔	ผู้ช่วยช่างโยธา	๑	๙,๗๓๐	๑๑๖,๗๖๐	๔,๖๘๐	๔,๙๒๐	๕,๑๖๐

๔) ส่วนการศึกษา ศาสนาและวัฒนธรรม มีอัตรากำลังปัจจุบัน จำนวน ๔ ตำแหน่ง ๔ อัตรา ดังนี้

ที่	ตำแหน่ง	จำนวน (คน)	เงินเดือน คนละ	รวม	ขั้นที่เพิ่มขึ้นในแต่ละปี		
					๒๕๕๘	๒๕๕๙	๒๕๖๐
๑	หัวหน้าส่วนการศึกษา ศาสนาและ วัฒนธรรม(นักบริหารการศึกษา ๖)	๑	๓๒๐,๘๒๐	๓๒๐,๘๒๐	๑๐,๗๔๐	๑๐,๕๖๐	๑๐,๔๔๐
๒	นักวิชาการศึกษา ๔	๑	๑๗,๒๗๐	๒๐๗,๒๔๐	๗,๓๒๐	๗,๒๐๐	๗,๔๔๐
๓	ครู พนักงานจ้าง	๑	๑๘,๒๗๐	๒๑๙,๒๔๐	๙,๙๖๐	๙,๘๔๐	๙,๘๔๐
๔	ผู้ช่วยครูผู้ดูแลเด็ก	๑	๙,๙๐๐	๑๑๘,๘๐๐	๔,๘๐๐	๕,๐๔๐	๕,๑๖๐

๕) ปี ๒๕๕๘ สำนักงานปลัด อบต. มีความต้องการยุบตำแหน่งพนักงานจ้าง จำนวน ๑ ตำแหน่ง ๑ อัตรา ดังนี้

ที่	ตำแหน่ง	จำนวน (คน)	เงินเดือน คนละ	รวม	ขั้นที่เพิ่มขึ้นในแต่ละปี		
					๒๕๕๘	๒๕๕๙	๒๕๖๐
๑	ผู้ช่วยเจ้าหน้าที่บันทึกข้อมูล	๑	๙,๔๐๐	๑๑๒,๘๐๐	๔,๕๖๐	๔,๘๐๐	๔,๙๒๐

๖) ปี ๒๕๕๘ ส่วนการศึกษา ศาสนาและวัฒนธรรม มีความต้องการกำหนดตำแหน่ง เพิ่มขึ้น จำนวน ๑ ตำแหน่ง ๑ อัตรา ดังนี้

ที่	ตำแหน่ง	จำนวน (คน)	เงินเดือน	เงินเดือน	เงินเดือนเฉลี่ย
			ขั้นต่ำ	ขั้นสูง	ที่ตั้งไว้
			(๑)	(๒)	(๑)+(๒)/๒x๑๒
๑	ครูผู้ดูแลเด็ก	๑			

๗) ปี ๒๕๕๙ สำนักงานปลัด อบต. มีความต้องการกำหนดตำแหน่ง เพิ่มขึ้น จำนวน ๑ ตำแหน่ง ๑ อัตรา ดังนี้

ที่	ตำแหน่ง	จำนวน (คน)	เงินเดือน	เงินเดือน	เงินเดือนเฉลี่ย
			ขั้นต่ำ	ขั้นสูง	ที่ตั้งไว้
			(๑)	(๒)	(๑)+(๒)/๒x๑๒
๑	เจ้าพนักงานป้องกันและบรรเทาสาธารณภัย ๒-๔/๕	๑	๕,๘๑๐	๒๗,๓๕๐	๑๙๘,๙๖๐

๘) ปี ๒๕๕๙ กองช่าง มีความต้องการยุบตำแหน่งเมื่อตำแหน่งว่าง จำนวน ๑ ตำแหน่ง ๑ อัตรา ดังนี้

ที่	ตำแหน่ง	จำนวน (คน)	เงินเดือน คนละ	รวม	ขั้นที่เพิ่มขึ้นในแต่ละปี		
					๒๕๕๘	๒๕๕๙	๒๕๖๐
๑	เจ้าพนักงานธุรการ ๒-๔/๕	๑	๑๔,๓๑๐	๑๗๑,๗๒๐	๖,๔๘๐	๗,๐๘๐	๗,๐๘๐

๙) ตั้งงบประมาณรายจ่ายประจำปี ดังนี้

ที่	ปี ๒๕๕๘	ปี ๒๕๕๙	ปี ๒๕๖๐
๑	๑๗,๐๖๐,๐๐๐	๑๗,๙๑๓,๐๐๐	๑๘,๘๐๘,๖๕๐

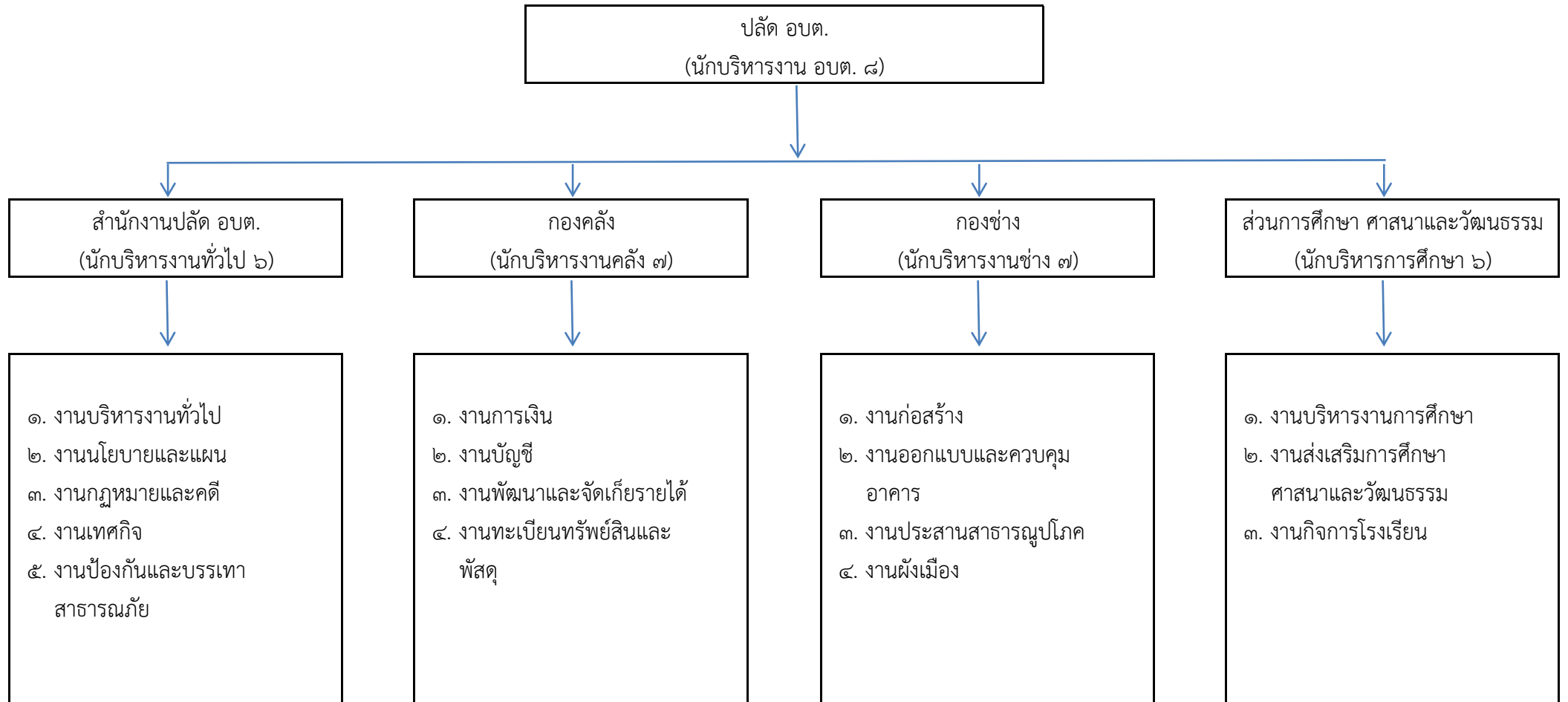
หมายเหตุ การตั้งงบประมาณรายจ่ายประจำปี ให้เป็นไปตามแนวทางการจัดทำงบประมาณรายจ่ายประจำปีขององค์กรปกครองส่วนท้องถิ่น โดยประมาณการใกล้เคียงกับงบประมาณที่ผ่านมา หรือปีถัดไปเพิ่ม ๕%

ที่	ชื่อสายงาน	ระดับตำแหน่ง	จำนวนทั้งหมด	จำนวนที่มีอยู่ปัจจุบัน		อัตราตำแหน่งที่คาดว่าจะต้องใช้ในช่วงระยะเวลา ๓ ปีข้างหน้า			อัตรากำลังคน เพิ่ม/ลด			ภาระค่าใช้จ่ายที่เพิ่มขึ้น (๒)			ค่าใช้จ่ายรวม (๓)			หมายเหตุ
				จำนวน (คน)	เงินเดือน (๑)	๒๕๕๘	๒๕๕๙	๒๕๖๐	๒๕๕๘	๒๕๕๙	๒๕๖๐	๒๕๕๘	๒๕๕๙	๒๕๖๐	๒๕๕๘	๒๕๕๙	๒๕๖๐	
๑	ปลัด อบต. (นักบริหารงาน อบต.)	๘	๑	๑	๔๖๑,๑๖๐	๑	๑	๑	-	-	-	๑๓,๔๔๐	๑๓,๙๒๐	๑๔,๑๖๐	๔๗๔,๖๐๐	๔๘๘,๕๒๐	๕๐๒,๖๘๐	
สำนักงานปลัด อบต. (๑๑)																		
๒	หัวหน้าสำนักงานปลัด อบต. (นักบริหารงานทั่วไป)	๖	๑	๑	๒๘๖,๓๒๐	๑	๑	๑	-	-	-	๙,๙๖๐	๑๐,๒๐๐	๑๐,๕๖๐	๒๙๖,๒๘๐	๓๐๖,๔๘๐	๓๑๗,๐๔๐	
๓	เจ้าหน้าที่วิเคราะห์นโยบายและแผน	๕	๑	๑	๒๓๓,๖๐๐	๑	๑	๑	-	-	-	๘,๘๘๐	๘,๗๖๐	๘,๗๖๐	๒๔๐,๔๘๐	๒๔๙,๒๔๐	๒๕๕,๐๐๐	
๔	บุคลากร	๕	๑	๑	๒๓๓,๖๐๐	๑	๑	๑	-	-	-	๘,๘๘๐	๘,๗๖๐	๘,๗๖๐	๒๔๐,๔๘๐	๒๔๙,๒๔๐	๒๕๕,๐๐๐	
๕	เจ้าหน้าที่บริหารงานทั่วไป	๔	๑	๑	๒๐๓,๕๒๐	๑	๑	๑	-	-	-	๗,๓๒๐	๗,๔๔๐	๗,๒๐๐	๒๑๐,๘๔๐	๒๑๘,๒๘๐	๒๒๕,๔๘๐	
๖	นักพัฒนาชุมชน	๓	๑	๑	๑๘๓,๔๘๐	๑	๑	๑	-	-	-	๖,๖๐๐	๗,๓๒๐	๗,๕๖๐	๑๙๐,๐๘๐	๑๙๗,๔๐๐	๒๐๔,๙๖๐	
๗	เจ้าพนักงานธุรการ	๒-๔/๕	๑	-	๑๙๘,๙๖๐	๑	๑	๑	-	-	-	๗,๐๘๐	๖,๙๖๐	๖,๗๘๐	๒๐๖,๐๔๐	๒๑๓,๐๐๐	๒๑๙,๗๘๐	ว่างเดิม
๘	เจ้าพนักงานป้องกันและบรรเทา สาธารณภัย	๒-๔/๕	๑	-	๐	-	๑	๑	-	+๑	-	๐	๑๙๘,๙๖๐	๗,๐๘๐	๐	๑๙๘,๙๖๐	๒๐๖,๐๔๐	กำหนดเพิ่ม
พนักงานจ้าง																		
๙	ผู้ช่วยเจ้าหน้าที่ธุรการ		๑	๑	๑๓๐,๖๘๐	๑	๑	๑	-	-	-	๕,๒๘๐	๕,๕๒๐	๕,๗๖๐	๑๓๕,๙๖๐	๑๔๑,๔๘๐	๑๔๗,๒๔๐	
๑๐	ผู้ช่วยเจ้าหน้าที่บันทึกข้อมูล		๑	-	๑๑๒,๘๐๐	-	-	-	-๑	-	-	-	-	-	-	-	-	ยุบเลิก
๑๑	พนักงานขับรถยนต์		๑	๑	๑๒๐,๘๔๐	๑	๑	๑	-	-	-	๔,๙๒๐	๕,๐๔๐	๕,๒๘๐	๑๒๕,๗๖๐	๑๓๐,๘๐๐	๑๓๖,๐๘๐	
๑๒	ผู้ช่วยเจ้าหน้าที่การเกษตร		๑	๑	๑๑๔,๖๐๐	๑	๑	๑	-	-	-	๔,๖๘๐	๔,๘๐๐	๔,๖๘๐	๑๑๙,๒๘๐	๑๒๔,๐๘๐	๑๒๘,๗๖๐	
๑๓	นักการภารโรง		๑	๑	๑๐๘,๐๐๐	๑	๑	๑	-	-	-	-	-	-	๑๐๘,๐๐๐	๑๐๘,๐๐๐	๑๐๘,๐๐๐	
๑๔	คนงานทั่วไป		๑	๑	๑๐๘,๐๐๐	๑	๑	๑	-	-	-	-	-	-	๑๐๘,๐๐๐	๑๐๘,๐๐๐	๑๐๘,๐๐๐	
กองคลัง (๑๔)																		
๑๕	ผู้อำนวยการกองคลัง(นักบริหารงานคลัง)	๗	๑	๑	๓๔๑,๖๔๐	๑	๑	๑	-	-	-	๑๒,๐๐๐	๑๒,๑๒๐	๑๒,๖๐๐	๓๕๓,๖๔๐	๓๖๕,๗๖๐	๓๗๘,๓๖๐	
๑๖	นักวิชาการเงินและบัญชี	๖ว	๑	๑	๒๓๙,๖๔๐	๑	๑	๑	-	-	-	๙,๗๒๐	๑๐,๐๘๐	๑๐,๔๔๐	๒๔๙,๓๖๐	๒๕๙,๔๔๐	๒๖๙,๘๘๐	
๑๗	นักวิชาการจัดเก็บรายได้	๕	๑	๑	๒๑๐,๖๐๐	๑	๑	๑	-	-	-	๘,๑๖๐	๘,๖๔๐	๘,๕๒๐	๒๑๘,๗๖๐	๒๒๗,๔๐๐	๒๓๕,๙๒๐	
๑๘	เจ้าพนักงานพัสดุ	๔	๑	๑	๑๗๑,๗๒๐	๑	๑	๑	-	-	-	๖,๔๘๐	๗,๐๘๐	๗,๐๘๐	๑๗๘,๒๐๐	๑๘๕,๒๘๐	๑๙๒,๓๖๐	
พนักงานจ้าง																		
๑๙	ผู้ช่วยเจ้าหน้าที่ธุรการ		๑	๑	๑๑๔,๖๐๐	๑	๑	๑	-	-	-	๔,๖๘๐	๔,๘๐๐	๔,๖๘๐	๑๑๙,๒๘๐	๑๒๔,๐๘๐	๑๒๘,๗๖๐	

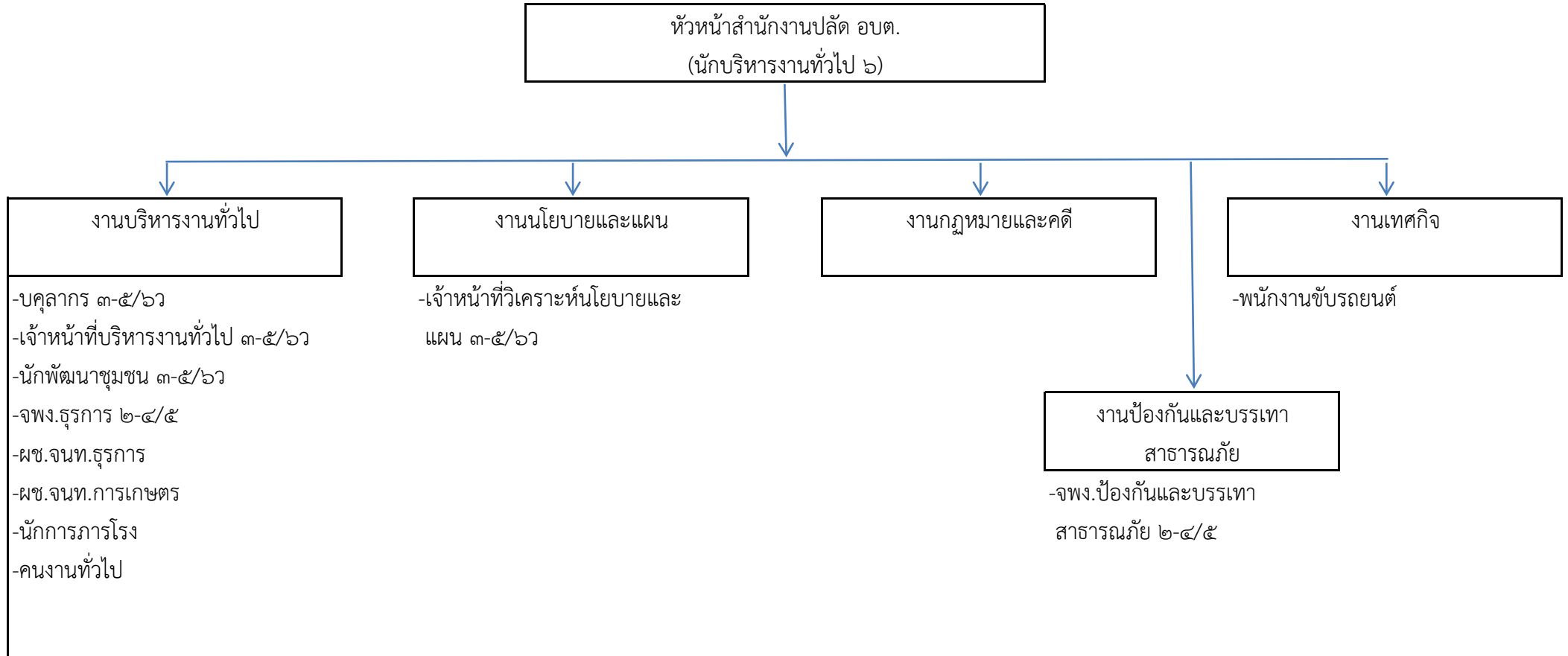
ที่	ชื่อสายงาน	ระดับตำแหน่ง	จำนวนทั้งหมด	จำนวนที่มีอยู่ปัจจุบัน		อัตราตำแหน่งที่คาดว่าจะต้องใช้ในช่วงระยะเวลา ๓ ปีข้างหน้า			อัตรากำลังคน เพิ่ม/ลด			ภาระค่าใช้จ่ายที่เพิ่มขึ้น (๒)			ค่าใช้จ่ายรวม (๓)			หมายเหตุ
				จำนวน (คน)	เงินเดือน (๑)	๒๕๕๘	๒๕๕๙	๒๕๖๐	๒๕๕๘	๒๕๕๙	๒๕๖๐	๒๕๕๘	๒๕๕๙	๒๕๖๐	๒๕๕๘	๒๕๕๙	๒๕๖๐	
กองช่าง (๐๕)																		
๒๐	ผู้อำนวยการกองช่าง (นักบริหารงานช่าง)	๗	๑	๑	๓๐๒,๕๒๐	๑	๑	๑	-	-	-	๑๐,๙๒๐	๑๑,๑๖๐	๑๑,๒๘๐	๓๑๓,๔๔๐	๓๒๔,๖๐๐	๓๓๕,๘๘๐	
๒๑	นายช่างโยธา	๕	๑	๑	๑๘๓,๔๘๐	๑	๑	๑	-	-	-	๓๐๘,๕๖๐	๑๒,๑๒๐	๑๒,๑๒๐	๓๐๘,๕๖๐	๓๒๐,๕๘๐	๓๓๒,๗๐๐	
๒๒	เจ้าพนักงานธุรการ	๔	๑	๑	๑๗๑,๗๒๐	-	-	-	-๑	-	-	๖,๔๘๐	-	-	๑๗๘,๒๐๐	-	-	ยุบเมื่อว่าง
	พนักงานจ้าง	๔																
๒๓	ผู้ช่วยช่างโยธา		๑	๑	๑๑๖,๗๖๐	๑	๑	๑	-	-	-	๔,๖๘๐	๔,๙๒๐	๕,๑๖๐	๑๒๑,๔๔๐	๑๒๖,๓๖๐	๑๓๑,๕๒๐	
ส่วนการศึกษา ศาสนาและวัฒนธรรม (๐๘)																		
๒๔	หัวหน้าส่วนการศึกษา ศาสนาและวัฒนธรรม (นักบริหารการศึกษา)	๖	๑	-	๒๗๘,๘๒๐	๑	๑	๑	-	-	-	๑๐,๗๔๐	๑๐,๕๖๐	๑๐,๔๔๐	๒๘๙,๕๖๐	๓๐๐,๑๒๐	๓๑๐,๕๖๐	
๒๕	นักวิชาการศึกษา	๔	๑	๑	๒๐๗,๒๔๐	๑	๑	๑	-	-	-	๗,๔๔๐	๗,๔๔๐	๗,๒๐๐	๒๑๔,๖๘๐	๒๒๒,๑๒๐	๒๒๙,๓๒๐	
๒๖	ครู		๑	๑	-	๑	๑	๑	-	-	-	-	-	-	-	-	-	อุดหนุน
๒๗	ครูผู้ดูแลเด็ก		๑	-	-	๑	๑	๑	+๑	-	-	-	-	-	-	-	-	กำหนดเพิ่ม
	พนักงานจ้าง																	อุดหนุน
๒๘	ผู้ช่วยครูผู้ดูแลเด็ก		๑	๑	-	๑	๑	๑	-	-	-	-	-	-	-	-	-	อุดหนุน
(๔)	รวม		๒๘	๒๓	๔,๘๓๐,๓๐๐	๒๖	๒๖	๒๖	-๒/+๑	+๑	-	๔๖๖,๘๐๐	๓๖๖,๖๐๐	๑๗๖,๑๐๐	๕,๐๐๐,๘๒๐	๕,๑๘๙,๒๒๐	๕,๓๖๕,๓๒๐	
(๕)	ประมาณการประโยชน์ตอบแทนอื่น ๒๐%														๑,๐๐๐,๑๖๔	๑,๐๕๐,๑๗๒	๑,๑๐๒,๖๘๑	
(๖)	รวมเป็นค่าใช้จ่ายบุคคลทั้งสิ้น														๖,๐๐๐,๙๘๔	๖,๒๓๙,๓๙๒	๖,๔๖๘,๐๐๑	
(๗)	คิดร้อยละ ๔๐ งบประมาณรายจ่ายประจำปี														๓๕.๑๘	๓๔.๘๓	๓๔.๓๙	

๑๐. แผนภูมิโครงสร้างการแบ่งส่วนราชการตามแผนอัตรากำลัง ๓ ปี

โครงสร้างส่วนราชการขององค์การบริหารส่วนตำบลกระโทก

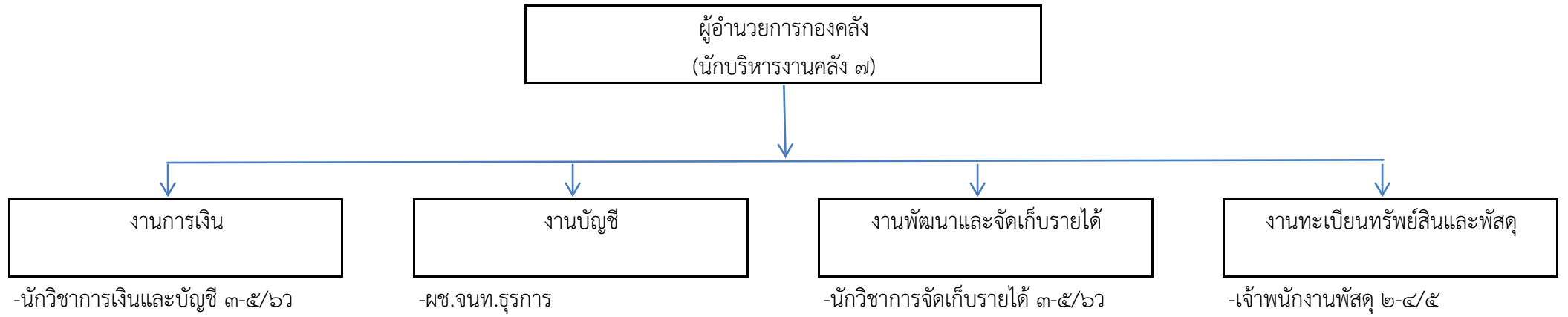


โครงสร้างสำนักงานปลัดองค์การบริหารส่วนตำบล



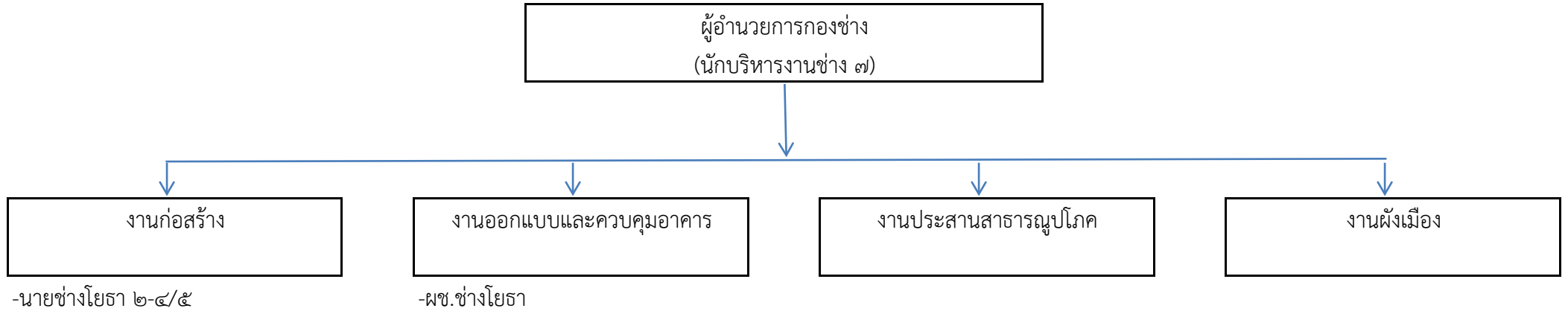
ระดับ	๗	๗ว	๖	๖ว	๕	๔	๓	๒	๑	พนักงานจ้าง
จำนวน			๑		๔	๑				๕

โครงสร้างกองคลัง



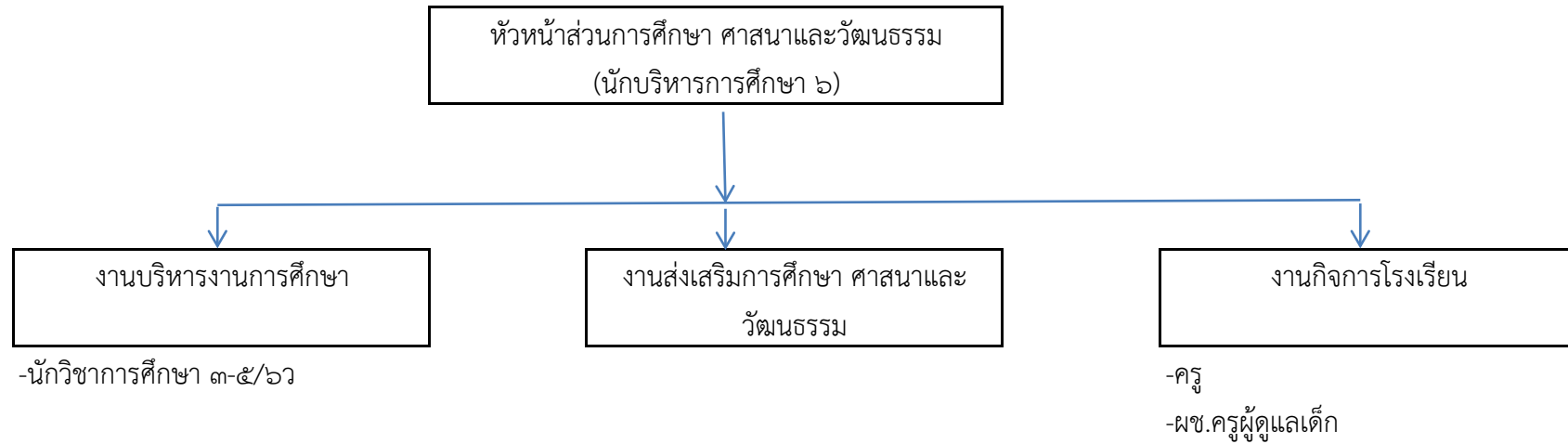
ระดับ	๗	๗ว	๖	๖ว	๕	๔	๓	๒	๑	พนักงานจ้าง
จำนวน	๑			๑	๒					๑

โครงสร้างกองช่าง



ระดับ	๗	๗	๖	๖	๕	๔	๓	๒	๑	พนักงานจ้าง
จำนวน	๑			๑						๑

โครงสร้างส่วนการศึกษา ศาสนาและวัฒนธรรม



ระดับ	๗	๗ว	๖	๖ว	๕	๔	๓	๒	๑	พนักงานจ้าง
จำนวน						๑				๑

๑๑.บัญชีแสดงจัดคนลงสู่ตำแหน่งและการกำหนดเลขที่ตำแหน่งในส่วนราชการ
สำนักงานปลัด อบต.

ที่	ชื่อ-สกุล	คุณวุฒิการศึกษา	กรอบอัตราเก่าเดิม			กรอบอัตราเก่าใหม่			เงินเดือน			หมายเหตุ
			เลขที่ตำแหน่ง	ตำแหน่ง	ระดับ	เลขที่ตำแหน่ง	ตำแหน่ง	ระดับ	เงินเดือน	เงินประจำตำแหน่ง	เงินเพิ่มอื่นๆ/ ค่าตอบแทน	
๑	นายสุรศักดิ์ เสนีวงศ์ ณ อยุธยา	ศิลปศาสตรบัณฑิต (รัฐศาสตร์)	๐๐-๐๑๐๑-๐๐๑	นักบริหารงาน อบต. (ปลัด อบต.)	๘	๐๐-๐๑๐๑-๐๐๑	นักบริหารงาน อบต. (ปลัด อบต.)	๘	๓๒๖,๗๖๐ (๒๗,๒๓๐*๑๒)	๖๗,๒๐๐ (๕,๖๐๐*๑๒)	๖๗,๒๐๐ (๕,๖๐๐*๑๒)	๔๖๑,๑๖๐
๒	นางทิพย์สุดา พวงพอก	ครุศาสตรบัณฑิต (ภูมิศาสตร์) สถาบันราชภัฏบุรีรัมย์	๐๑-๐๑๐๒-๐๐๑	นักบริหารงานทั่วไป (หัวหน้าสำนักงานปลัด อบต.)	๖	๐๑-๐๑๐๒-๐๐๑	นักบริหารงานทั่วไป (หัวหน้าสำนักงานปลัด อบต.)	๖	๒๔๔,๓๒๐ (๒๐,๓๖๐*๑๒)	๔๒,๐๐๐ (๓,๕๐๐*๑๒)	-	๒๘๖,๓๒๐
๓	นางวิไลวรรณ ชันนระ	ศิลปศาสตรบัณฑิต (รัฐประศาสนศาสตร์) มหาวิทยาลัยราชภัฏ นครราชสีมา	๐๑-๐๒๐๑-๐๐๑	เจ้าหน้าที่วิเคราะห์ นโยบายและแผน	๕	๐๑-๐๒๐๑-๐๐๑	เจ้าหน้าที่วิเคราะห์ นโยบายและแผน	๕	๒๓๑,๖๐๐ (๑๙,๓๐๐*๑๒)	-	-	๒๓๑,๖๐๐
๔	นางสาวบุญล้อม หมั่นกระโทก	ศิลปศาสตรบัณฑิต (รัฐศาสตร์) มหาวิทยาลัยรามคำแหง	๐๑-๐๒๐๘-๐๐๑	บุคลากร	๕	๐๑-๐๒๐๘-๐๐๑	บุคลากร	๕	๒๓๑,๖๐๐ (๑๙,๓๐๐*๑๒)	-	-	๒๓๑,๖๐๐
๕	นางสาวพีรญา กิตติพิชยะนันท์	บริหารธุรกิจบัณฑิต (การจัดการทั่วไป) สถาบันราชภัฏนครราชสีมา	๐๑-๐๒๐๙-๐๐๑	เจ้าหน้าที่บริหารงาน ทั่วไป	๔	๐๑-๐๒๐๙-๐๐๑	เจ้าหน้าที่บริหารงาน ทั่วไป	๔	๒๐๓,๕๒๐ (๑๖,๙๖๐*๑๒)	-	-	๒๐๓,๕๒๐
๖	นางสาวพรธัญญา พริ้งกระโทก	บริหารธุรกิจบัณฑิต (การตลาด) มหาวิทยาลัยเทคโนโลยี ราชมงคลธัญบุรี	๐๑-๐๗๐๔-๐๐๑	นักพัฒนาชุมชน	๓	๐๑-๐๗๐๔-๐๐๑	นักพัฒนาชุมชน	๓	๑๘๓,๔๘๐ (๑๕,๒๙๐*๑๒)	-	-	๑๘๓,๔๘๐

ที่	ชื่อ-สกุล	คุณวุฒิการศึกษา	กรอบอัตรากำลังเดิม			กรอบอัตรากำลังใหม่			เงินเดือน			หมายเหตุ
			เลขที่ตำแหน่ง	ตำแหน่ง	ระดับ	เลขที่ตำแหน่ง	ตำแหน่ง	ระดับ	เงินเดือน	เงินประจำตำแหน่ง	เงินเพิ่มอื่นๆ/ค่าตอบแทน	
๗	ว่าง	-	๐๑-๐๒๑๒-๐๐๑	เจ้าพนักงานธุรการ	๒-๔/๕	๐๑-๐๒๑๒-๐๐๑	เจ้าพนักงานธุรการ	๒-๔/๕	๑๙๘,๙๖๐	-	-	ว่างเดิม
๘	-	-	-	-	-	๐๑-๐๒๑๒-๐๐๑	เจ้าพนักงานป้องกันและบรรเทาสาธารณภัย	๒-๔/๕	-	-	-	กำหนดเพิ่ม
๙	พนักงานจ้าง นางณัฐวรินทร์ อ่อนตะวัน	ศิลปศาสตรบัณฑิต (รัฐศาสตร์) มหาวิทยาลัยรามคำแหง	-	ผู้ช่วยเจ้าหน้าที่ธุรการ	-	-	ผู้ช่วยเจ้าหน้าที่ธุรการ	-	130,680 (10,890*12)	-	-	130,680
๑๐	ว่าง	-	-	ผู้ช่วยเจ้าหน้าที่บันทึกข้อมูล	-	-	ผู้ช่วยเจ้าหน้าที่บันทึกข้อมูล	-	-	-	-	ยุบเลิก
๑๑	นายวิโรจน์ เนาว์ขุนทด	ประถมศึกษาปีที่ ๖ โรงเรียนบ้านหนองสะแก	-	พนักงานขับรถยนต์	-	-	พนักงานขับรถยนต์	-	120,840 (10,070*12)	-	-	120,840
๑๒	นางสาวกัลยาณี ขาวกระโทก	วิศวกรรมศาสตรบัณฑิต (วิศวกรรมหลังการเก็บเกี่ยวและแปรรูป)	-	ผู้ช่วยเจ้าหน้าที่การเกษตร	-	-	ผู้ช่วยเจ้าหน้าที่การเกษตร	-	114,600 (9,550*12)	-	-	114,600
๑๓	นายธนา ขาวกระโทก	มัธยมศึกษาตอนปลาย (ม.๖)กศน.อ.โชคชัย	-	นักรการโรง	-	-	นักรการโรง	-	108,000 (9,000*12)	-	-	108,000
๑๔	นางเชียม ม่วมกระโทก	มัธยมศึกษาตอนปลาย (ม.๖)กศน.อ.โชคชัย	-	คนงานทั่วไป	-	-	คนงานทั่วไป	-	108,000 (9,000*12)	-	-	108,000

กองคลัง

ที่	ชื่อ-สกุล	คุณวุฒิการศึกษา	กรอบอัตรากำลังเดิม			กรอบอัตรากำลังใหม่			เงินเดือน			หมายเหตุ
			เลขที่ตำแหน่ง	ตำแหน่ง	ระดับ	เลขที่ตำแหน่ง	ตำแหน่ง	ระดับ	เงินเดือน	เงินประจำตำแหน่ง	เงินเพิ่มอื่นๆ/ ค่าตอบแทน	
๑๕	นางสาวอำนวยการ จอกระโทก	บริหารธุรกิจมหาบัณฑิต มหาวิทยาลัยรามคำแหง	๐๔-๐๑๐๓-๐๐๑	นักบริหารงานคลัง (ผู้อำนวยการกองคลัง)	๗	๐๔-๐๑๐๓-๐๐๑	นักบริหารงานคลัง (ผู้อำนวยการกองคลัง)	๗	๒๙๙,๖๔๐ (๒๔,๙๗๐*๑๒)	๔๒,๐๐๐ (๓,๕๐๐*๑๒)	-	๓๔๑,๖๔๐
๑๖	นางสาวอรสา แจ่มจันทร์	บริหารธุรกิจบัณฑิต (การบัญชี) มหาวิทยาลัยวงษ์ชวลิตกุล	๐๔-๐๓๐๗-๐๐๑	นักวิชาการเงินและบัญชี	๖ว	๐๔-๐๓๐๗-๐๐๑	นักวิชาการเงินและบัญชี	๖ว	๒๓๙,๖๔๐ (๑๙,๙๗๐*๑๒)	-	-	๒๓๙,๖๔๐
๑๗	นางนภัสกรณ์ เลาสูงเนิน	บริหารธุรกิจบัณฑิต (การเงินและการธนาคาร) มหาวิทยาลัยวงษ์ชวลิตกุล	๐๔-๐๓๑๐-๐๐๑	นักวิชาการจัดเก็บรายได้	๕	๐๔-๐๓๑๐-๐๐๑	นักวิชาการจัดเก็บรายได้	๕	๒๑๐,๖๐๐ (๑๗,๕๕๐*๑๒)	-	-	๒๑๐,๖๐๐
๑๘	นางสาวบุญฐิตา เพื่อนภิญโญ	บริหารธุรกิจบัณฑิต (การบัญชี) มหาวิทยาลัยวงษ์ชวลิตกุล	๐๔-๐๓๑๓-๐๐๑	เจ้าพนักงานพัสดุ	๔	๐๔-๐๓๑๓-๐๐๑	เจ้าพนักงานพัสดุ	๔	๑๗๑,๗๒๐ (๑๔,๓๑๐*๑๒)	-	-	๑๗๑,๗๒๐
๑๙	พนักงานจ้าง นางสาวเกศสุตา เกณฑ์กระโทก	ประกาศนียบัตรวิชาชีพ ชั้นสูง(คอมพิวเตอร์ธุรกิจ) โรงเรียนเทคโนโลยีช่างกล พัฒนศึกษารนครราชสีมา	-	ผู้ช่วยเจ้าหน้าที่ธุรการ	-	-	ผู้ช่วยเจ้าหน้าที่ธุรการ	-	๑๑๔,๖๐๐ (๙,๕๕๐*๑๒)	-	-	๑๑๔,๖๐๐
๒๐	กองช่าง นายธรรมพ นิลสลับ	วิทยาศาสตร์บัณฑิต เทคโนโลยีอุตสาหกรรม ก่อสร้าง สถาบันราชภัฏนครราชสีมา	๐๕-๐๑๐๔-๐๐๑	นักบริหารงานช่าง (ผู้อำนวยการกองช่าง)	๗	๐๕-๐๑๐๔-๐๐๑	นักบริหารงานช่าง (ผู้อำนวยการกองช่าง)	๗	๒๖๐,๕๒๐ (๒๑,๗๑๐*๑๒)	๔๒,๐๐๐ (๓,๕๐๐*๑๒)	-	๓๐๒,๕๒๐

ที่	ชื่อ-สกุล	คุณวุฒิการศึกษา	กรอบอัตราเก่าเดิม			กรอบอัตรากำลังใหม่			เงินเดือน			หมายเหตุ
			เลขที่ตำแหน่ง	ตำแหน่ง	ระดับ	เลขที่ตำแหน่ง	ตำแหน่ง	ระดับ	เงินเดือน	เงินประจำตำแหน่ง	เงินเพิ่มอื่นๆ/ค่าตอบแทน	
๒๑	นายทักษะธนา รามะเริง	เทคโนโลยีบัณฑิต (การจัดการผังเมือง) มหาวิทยาลัยเทคโนโลยีราชมงคลอีสาน	๐๕-๐๕๐๓-๐๐๑	นายช่างโยธา	๕	๐๕-๐๕๐๓-๐๐๑	นายช่างโยธา	๕	๑๘๓,๔๘๐ (๑๕,๒๙๐*๑๒)	-	-	๑๘๓,๔๘๐
๒๒	นางสาวมะปราง นิมผักแว่น	วิทยาศาสตรบัณฑิต สาขาการบริหารธุรกิจเกษตร มหาวิทยาลัยเทคโนโลยีราชมงคลอีสาน(สุรินทร์)	๐๕-๐๒๑๒-๐๐๑	เจ้าพนักงานธุรการ	๔	๐๕-๐๒๑๒-๐๐๑	เจ้าพนักงานธุรการ	๔	๑๗๑,๗๒๐ (๑๔,๓๓๐*๑๒)	-	-	๑๗๑,๗๒๐
๒๓	พนักงานจ้าง นายภูมิพัฒพงศ์ สงครามศรี	สถาปัตยกรรมศาสตรบัณฑิต (สถาปัตยกรรม) มหาวิทยาลัยวงษ์ชวลิตกุล	-	ผู้ช่วยช่างโยธา	-	-	ผู้ช่วยช่างโยธา	-	๑๑๖,๗๖๐ (๙,๗๓๐*๑๒)	-	-	๑๑๖,๗๖๐
ส่วนการศึกษา ศาสนาและวัฒนธรรม												
๒๔	ว่าง	-	๐๘-๐๑๐๘-๐๐๑	นักบริหารการศึกษา (หัวหน้าส่วนการศึกษา ศาสนาและวัฒนธรรม)	๖	๐๘-๐๑๐๘-๐๐๑	นักบริหารการศึกษา (หัวหน้าส่วนการศึกษา ศาสนาและวัฒนธรรม)	๖	๒๗๘,๘๒๐	๔๒,๐๐๐	-	ว่างเดิม
๒๕	นางสาวศศิพิชชา จงวิไลเกษม	ศิลปศาสตรบัณฑิต (ออกแบบนิเทศศิลป์) มหาวิทยาลัยราชภัฏนครราชสีมา ประกาศนียบัตรบัณฑิต (วิชาชีพครู)	๐๘-๐๘๐๕-๐๐๑	นักวิชาการศึกษา	๔	๐๘-๐๘๐๕-๐๐๑	นักวิชาการศึกษา	๔	๒๐๗,๒๔๐ (๑๗,๒๗๐*๑๒)	-	-	๒๐๗,๒๔๐
๒๖	นางนริศรา แสไพศาล	ศึกษาศาสตรมหาบัณฑิต การบริหารการศึกษา มหาวิทยาลัยกรุงเทพธนบุรี	๓๐-๒-๐๐๕๐	ครู	คศ.๑	๓๐-๒-๐๐๕๐	ครู	คศ.๑	๒๑๙,๒๔๐ (๑๘,๒๗๐*๑๒)	-	-	๒๑๙,๒๔๐

ที่	ชื่อ-สกุล	คุณวุฒิการศึกษา	กรอบอัตราเก่าเดิม			กรอบอัตราค่าใหม่			เงินเดือน			หมายเหตุ
			เลขที่ตำแหน่ง	ตำแหน่ง	ระดับ	เลขที่ตำแหน่ง	ตำแหน่ง	ระดับ	เงินเดือน	เงินประจำตำแหน่ง	เงินเพิ่มอื่นๆ/ ค่าตอบแทน	
๒๗	-	-	-	ครูผู้ดูแลเด็ก	-	-	ครูผู้ดูแลเด็ก	-	-	-	-	กำหนดเพิ่ม
๒๘	<u>พนักงานจ้าง</u> นางวไลภรณ์ คีมกระโทก	ครุศาสตรบัณฑิต (การศึกษาปฐมวัย) มหาวิทยาลัยราชภัฏสวนดุสิต	-	ผู้ช่วยครูผู้ดูแลเด็ก	-	-	ผู้ช่วยครูผู้ดูแลเด็ก	-	๑๑๘,๘๐๐ (๙,๙๐๐*๑๒)	-	-	๑๑๘,๘๐๐